

PLEYBEN

“Maner Coz”

A découvrir

- Enclos Paroissial
- Chapelle St Laurent
- Canal de Nantes à Brest
- Porche du Manoir

Infos

- Longueur : 13 km
- Durée : 3 h 30
- I. G.N 0618 Ouest
- Balisage : jaune
Liaison Circuit “Pont Coblant”
pour un parcours de 21 km
- Départ : Rue de l’Église
- Difficulté : Aucune

A Prendre la direction de St-Ségal, puis emprunter à droite 200 m plus loin la route qui traverse le hameau du Moulin du Chantre, tourner à droite puis à 50 m à gauche pour se trouver sur l’ancienne voie ferrée.

B Suivre cette voie pendant 500 m environ et prendre le sentier à gauche pour rejoindre la route de St-Ségal. Traverser cette route et prendre le sentier encaissé qui conduit à la chapelle St-Laurent datant de 1731 et récemment restaurée. Un joli calvaire et une fontaine sont inclus dans l’enceinte de la chapelle. Emprunter le sentier qui monte à droite pendant 100 m, tourner à droite et redescendre vers la route de St-Ségal. La traverser et prendre à droite et à 200 m un passage boisé qui rejoint la voie ferrée jusqu’à Penguilly Vihan.

C Traverser la route et poursuivre sur la voie ferrée sur 2 km environ. Prendre à gauche, et à 400 m à droite.

D Traverser un petit bois et le village de Kerioret. Au bout du chemin prendre sur la gauche la route qui conduit au rond-point de Kroas Ru à environ 500 m.

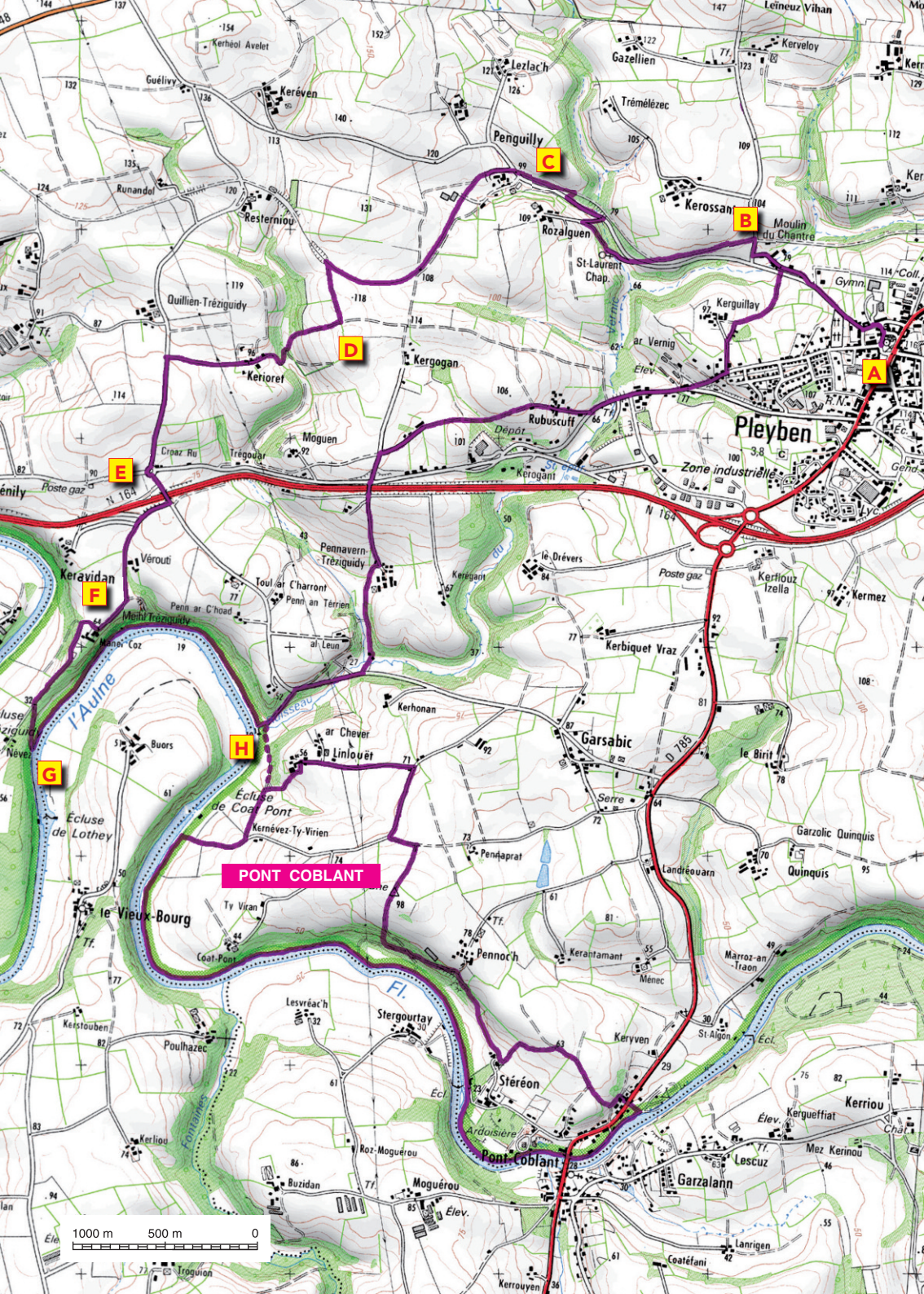
E Au rond-point de Kroas Ru passer le pont et suivre la direction de Maner Coz. (Au rond-point, possibilité de faire un détour par la chapelle de Gwenily datant de 1689 qui se trouve à environ 500 m).

F Maner Coz : observer l’allée majestueuse qui y conduit, le porche d’entrée, et après avoir contourné le manoir descendre vers l’Aulne.

G Au débouché du chemin sur l’Aulne, prendre à gauche et longer le canal sur 1,5 km.

H Quitter le halage. A gauche, prendre un chemin ombragé qui débouche sur une route goudronnée. Tourner à droite, et à 200 m à Toul Ar Pesked emprunter le 3ème chemin sur la gauche. Passer le village de Penarvern et poursuivre jusqu’au pont qui enjambe la RN 164. Pour rejoindre le circuit de Pont Coblant, au point H s’engager à droite dans un sentier après avoir traversé le ruisseau (en pointillé sur la carte).

I Traverser une route et à 200 m prendre sur la droite une ancienne voie romaine pour rejoindre le village de Rubuscuff. Prendre sur la gauche la route goudronnée qui mène vers Pleyben. A 1 km tourner à gauche pour emprunter une rue abrupte. Au sommet de la côte prendre à gauche en direction de Kerguillay. A l’entrée du village prendre à droite un chemin d’exploitation et à 500 m tourner à droite pour rejoindre le bourg de Pleyben.



PONT COBLANT

